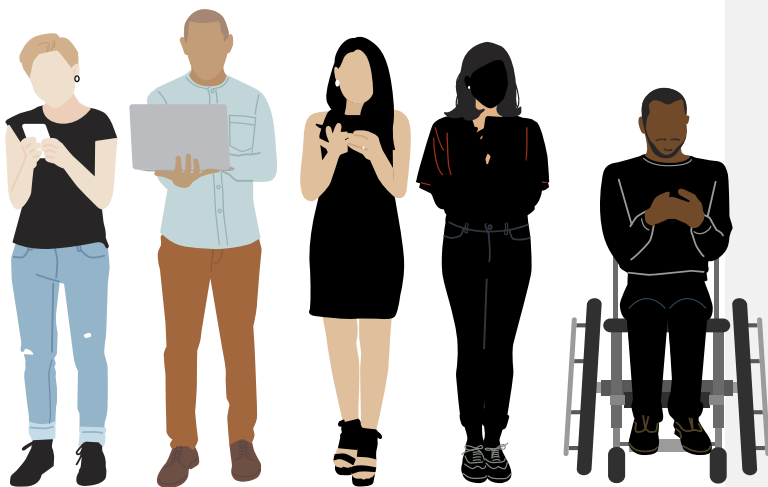


Uwagi Pochwały Skargi

Czekamy na Twój głos!



Jeżeli zadowala Ciebie jakość świadczonych przez nas usług, poinformuj nas o tym. Zależy nam, abyśmy nadal mogli robić to, co do tej pory. Jeżeli masz zastrzeżenia do jakości świadczonych przez nas usług, poinformuj nas o tym, a my dołożymy wszelkich starań, aby nastąpiła poprawa.

Porozmawiaj o tym z osobą, która zajmuje się Tobą lub której ufasz. Jeżeli nie masz takiej możliwości lub jeśli rozmowa nie przyniosła oczekiwanych rezultatów, możesz złożyć skargę.

W jaki sposób mogę złożyć skargę?

Jeżeli coś, co zrobiła lub powiedziała do Ciebie jakaś osoba dorosła, przysporzyło Ci zmartwień, możesz o tym porozmawiać np. ze swoim rodzicem / opiekunem lub nauczycielem. Możesz napisać do inspektora ds. rozpatrywania skarg [Complaints Officer], zadzwonić pod numer **01332 643498** lub wysłać e-mail na adres customer.feedback@derby.gov.uk

Podziel się swoim zdaniem...powiedz komuś

W jaki sposób możesz udzielić informacji zwrotnej...

Comment [JB1]: 'feedback' is not 'opinion' (pol. opinia), it is a much broader concept

Twoje uwagi

Prosimy o udzielenie informacji zwrotnej

Jaka jest Twoja opinia na temat świadczonych przez nas usług?

Zapoznamy się z Twoją opinią i dołożymy starań, aby polepszyć jakość świadczonych przez nas usług.

Dziękujemy!

Pochwały

Dziękujemy, zawsze miło jest zapoznać się z pozytywną informacją

Przekażemy Twoją pochwałę odpowiedniej osobie i poprosimy innych pracowników, aby postępowali w podobny sposób

Skarga

Czy problem ten zgłaszany był przez Ciebie wcześniej?

NIE

Powiedz nam o swoim problemie, a my postaramy się go naprawić i wyciągniemy odpowiednie wnioski

TAK

Jaki jest powód Twojej skargi?

Rozpatrzymy Twoją skargę, skontaktujemy się z Tobą i postaramy się, aby więcej nie dochodziło do podobnych sytuacji

Czy Twoja skarga została rozpatrzona w satysfakcjonujący Cię sposób?

TAK

NIE

Złóż odwołanie

Rozpatrzymy Twoje odwołanie i skontaktujemy się z Tobą

Czy Twoje odwołanie zostało rozpatrzone w satysfakcjonujący Cię sposób?

TAK

NIE

Jeżeli Twój problem nie został rozwiązany, możesz skontaktować się z lokalnym rzecznikiem praw obywatelskich [Local Government Ombudsman] odwiedzając stronę www.lgo.org.uk/contactus

Derby, DE1 2FS